

～ディプント全国に30店舗目の出店～

10月1日(土)「Di PUNTO(ディプント)錦糸町店」が
オープンいたします。

株式会社プロントコーポレーション(本社:東京都港区/代表取締役社長:竹村典彦)は、10月1日(土)に、「Di PUNTO(ディプント)錦糸町店(以下 ディプント錦糸町店)」をオープンいたします。この度の出店で、ディプントは、全国に30店舗となりました。

「ディプント錦糸町店」は、東京メトロ・半蔵門線、JR中央・総武線が乗り入れる、JR錦糸町駅南口の商店街入り口近くの好立地に位置します。錦糸町は特にビジネスや繁華街として栄えており、住宅街もあるため、近隣の就業者・地元住民のなど幅広いお客様に使い勝手の良いお店となっております。

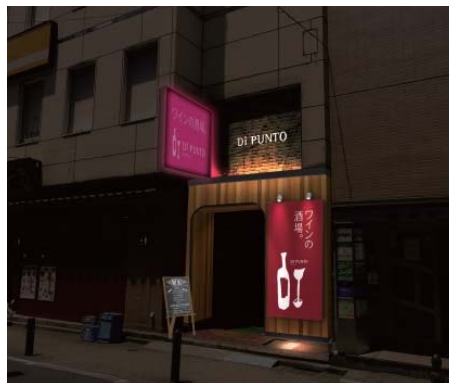
入り口付近には、お一人様や少人数でも肩肘張らずに気軽にワインを楽しんでいただけるようにカウンター席や二名様用のボックス席を設置し、奥にはロングテーブルで大人数のお客様でもお楽しみいただけるよう開放感のある空間となっております。店内中央には、ディプントのシンボリックなワインセラーを配置し、利用動機によって異なった雰囲気演出しております。

今後も、働く女性が日常使いのできる、気軽な“ワインの酒場”として、リーズナブルなワインと豊富なメニューを提供、新たな立地へ出店を展開し、ディプントファンを増やしてまいります。

店舗情報

* 画像はイメージです。

- 店舗名 「ディプント錦糸町店」(FC)
- 所在地 東京都墨田区江東橋3-14-13
サンライズビルB1F
- 電話番号 03 - 6659 - 3070
- 店舗規模 総面積 30坪 67席
(スタンディング7席)
- 営業時間 17:00～27:00 (LO:30分前)
- 定休日 年中無休
- 店舗数 30店舗(10月1日現在)



本件に関するお問い合わせ先
(株)プロントコーポレーション 広報室 担当 廣瀬・北川
東京都港区港南1丁目8番27号 日新ビル

TEL:03-6718-6523 (部代表) FAX:03-5769-8510 mailto: kouhou@pronto.co.jp

お客様からの問い合わせ先

TEL:03-6718-9671 (プロントコーポレーション代表)お客様相談室 mailto: info@pronto.co.jp