



プレスリリース
報道関係者各位

2021年3月1日
株式会社プロントコーポレーション

プロント、アミュプラザくまもとに出店

「PRONTO JR熊本駅店」を3月9日（火）にオープンいたします

株式会社プロントコーポレーション（本社：東京都港区 代表取締役社長：竹村典彦）は、3月9日（火）に「PRONTO JR熊本駅店（以下、プロント）」をオープン致します。

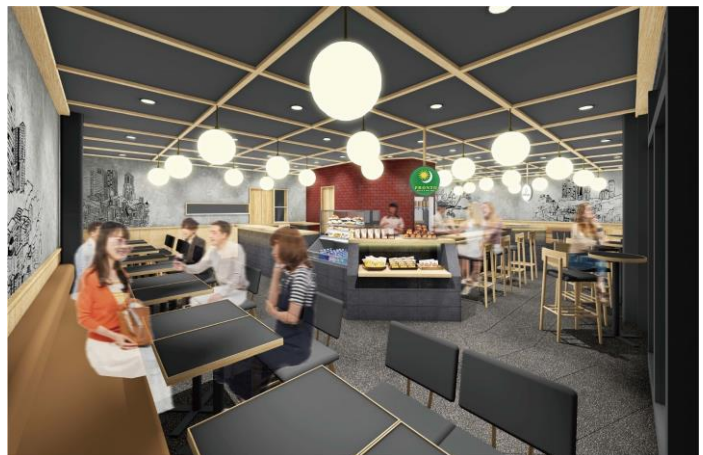
今後もCAFFÈ&BAR PRONTO（カフェ&バー プロント）は、旬の食材やトレンドをとり入れたパスタやスイーツ、バータイムのおつまみなどを提供するカフェ&バー業態として、全国に展開してまいります。

■CAFFÈ&BAR PRONTO（カフェ&バー プロント）

「PRONTO（プロント）」とは、イタリア語で“用意ができている”の意味。イタリアンバーをコンセプトに、朝は香り豊かなコーヒーや紅茶とパンでモーニング、昼はパスタでランチ、午後はスイーツでティータイム、夜は豊富なアルコールとおつまみを中心としたフードメニューでバーとしてご利用いただけます。一日中お好きなシーンでくつろぎの時間をお過ごしいただけます。

<https://www.pronto.co.jp/>

- 店舗名 「PRONTO JR熊本駅店」
- 所在地 熊本県熊本市西区春日3-15-55
熊本駅ビル 高架下
- 店舗規模 52席（全席禁煙）
- 営業時間
平日・土曜 7時～22時
日曜・祝日 7時～21時
- 定休日 無休



なお、プロントコーポレーションチェーンは、各地域のガイドラインに準じた形で、マスク着用・手洗い励行・店内アルコール消毒並びにアルコール消毒液の設置などの新型コロナウイルス感染拡大防止策を引き続き行なってまいります。新型コロナウイルスの感染拡大防止のため、開業日、営業時間や休業日の変更がある場合がございます。皆様にはご不便、ご迷惑をおかけしますが、何卒ご理解とご協力をお願い致します。

【本件に関するお問い合わせ先】

株式会社プロントコーポレーション 広報担当：山下夏子
TEL: 080-8925-7849 Mail: natsuko.yamashita@pronto.co.jp