

プレスリリース
報道関係者各位



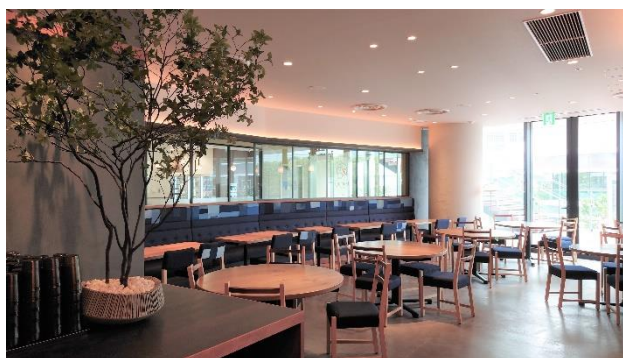
2020年6月11日

株式会社プロントコーポレーション

和カフェのスイーツや種類豊富なお茶でほっと一息

和カフェ Tsumugi アトレ竹芝店が6月17日（水）オープンいたします。

株式会社プロントコーポレーション（本社：東京都港区/ 代表取締役社長：竹村典彦）は、6月17日（水）に、「和カフェ Tsumugi（以下、ツムギ）アトレ竹芝店」をオープンいたします。今回の出店でツムギは、10店舗目です。



竹芝は都市部でありながら、豊かな自然が感じられる場所。また、浜離宮の緑にも近く、ゆったりとした時間と空間の中で食事やスイーツを楽しんだりすることができる最高のロケーションです。本地区には劇団四季の劇場やラグジュアリーホテル、オフィスが入居しており、多様な居場所や文化・芸術・アクティビティが生まれる場所となります。ツムギは、アトレ竹芝の中でも落ち着いた「和」空間で日本茶や御膳、和スイーツなどを楽しめるカフェです。

今後もツムギは、女性の心に響く「和みの空間」を意識し、バラエティ豊富なドリンクと和ごはん、和スイーツを提供するカフェ業態として、全国に展開してまいります。

■和カフェTsumugiとは

「和カフェTsumugi（ツムギ）」は、和のモチーフや色（藍色）を取り入れた居心地のよい空間と、和テイストのドリンクやごはん・スイーツなどを取り揃えた、感度の高い女性たちのココロに響く新しいスタイルのカフェです。

創業百五十年以上の歴史をもつ大阪の老舗茶屋「袋布向春園（たふこうしゅんえん）本店」の日本茶を提供しています。

<https://www.cafe-tsumugi.jp/>

【本件に関するお問い合わせ先】

株式会社プロントコーポレーション 広報担当：山下夏子

TEL:080-8925-7849 Mail:natsuko.yamashita@pronto.co.jp



なお、プロントコーポレーションチェーンは、各地域のガイドラインに準じた形で、マスク着用・手洗い励行・店内アルコール消毒並びにアルコール消毒液の設置などの新型コロナウイルス感染拡大防止策を引き続き行なっております。

■店舗名 「和カフェ Tsumugi アトレ竹芝店」

■所在地

東京都港区海岸1-10-30 アトレ竹芝 タワー棟2階

■電話番号 03-3433-5535

■店舗規模 110席

■営業時間 11:00-22:00

■定休日 無休（施設に準ずる）

※新型コロナウイルスの感染拡大防止のため、当面の間、営業時間を11:00-18:00に変更しております。（6月11日現在）



【本件に関するお問い合わせ先】

株式会社プロントコーポレーション 広報担当: 山下夏子

TEL: 080-8925-7849 Mail: natsuko.yamashita@pronto.co.jp