



プレスリリース  
報道関係者各位

2023年11月10日(金)

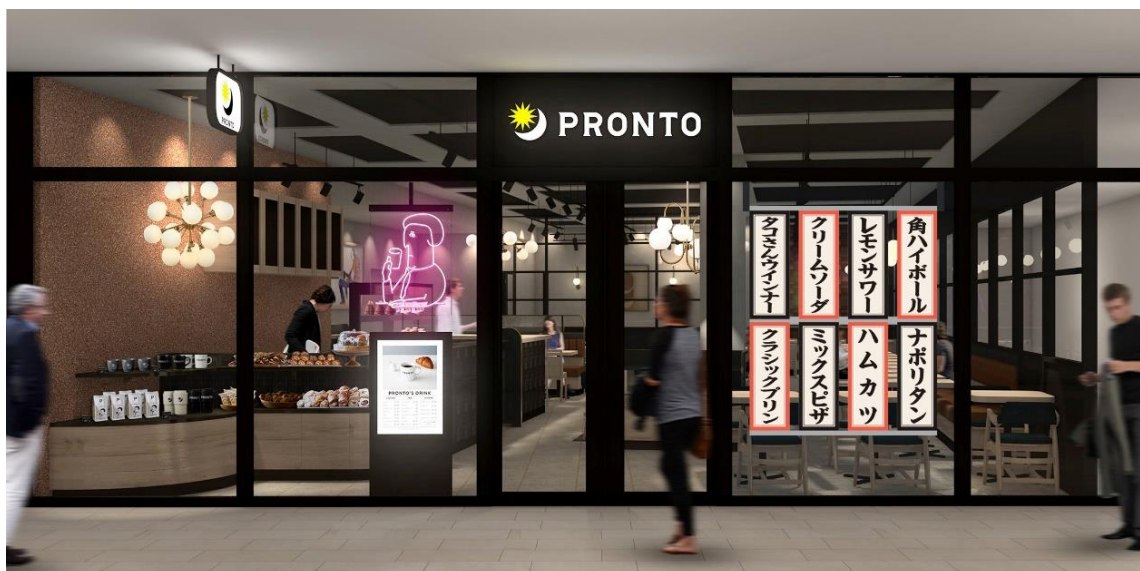
株式会社プロントコーポレーション

**プロント JR南船橋駅直結のららテラスTOKYO-BAY 2階に出店！  
～「PRONTO ららテラスTOKYO-BAY店」が11月29日オープン～**

株式会社プロントコーポレーション（本社：東京都港区、代表取締役社長：杉山和弘）は、11月29日（水）に「PRONTO ららテラスTOKYO-BAY店（以下、プロント）」をオープンいたします。



カフェタイム外観イメージ



サカバタイム外観イメージ

【本件に関するお問い合わせ先】

株式会社プロントコーポレーション 広報担当 kouhou@pronto.co.jp



内観イメージ①



内観イメージ②

今回プロントが出店する「三井ショッピングパーク ららテラスTOKYO-BAY」は、全36店舗が集結するライフスタイル型商業施設。2024年春には同施設近隣に収容人数1万人の大型多目的アリーナが竣工予定であり、更なる活性化が見込まれるエリアに位置する施設です。

同施設内でプロントは、JR南船橋駅直結の2階に出店いたします。店内には、電源付きのカウンター席や加熱式煙草専用席、ゆったり休めるベンチ席を設置。天井には象徴的なペンダント照明を使用し、居心地がよく落ち着きやすい空間をご用意しました。

今後もPRONTO（プロント）は、旬を嗜むドリンクやスイーツ、パスタやお酒などを提供する、働く人がいつでも立ち寄れる使い勝手の良い空間として、全国に展開してまいります。

#### ■PRONTO（プロント）

PRONTO（プロント）が目指しているのは、嗜む場所「GREAT GOOD PLACE」。

「昼はカフェ、夜はサカバ。」という「二面性」をキーワードに、働く人がいつでも立ち寄れる、使い勝手の良い空間を一日中ご用意しています。仕事前や休憩時間に立ち寄れて、人々が集うコミュニティともいえるカフェ空間として。また、仕事終わりに仲間と気軽に集え、会話が弾むキッサカバ空間として。プロントならではの嗜む時間を、カフェとサカバでお楽しみ下さい。

※プロントのサカバ＝「キッサカバ（喫茶酒場）」酒場でありながら、喫茶店のような懐かしさやワクワク感のある空間やおつまみ、お酒を提供いたします。

公式HP <https://www.pronto.co.jp/>

Instagram @pronto\_\_official

X @PRONTO\_pr

- 店舗名 「PRONTO ららテラスTOKYO-BAY店」
- 所在地 千葉県船橋市若松2丁目2番1号 ららテラスTOKYO-BAY2F
- 営業時間 カフェタイム：7:00～17:30  
サカバタイム：17:30～23:00
- 店舗規模 50.50坪 96席（テーブル91席、カウンター5席）  
分煙（加熱式専用席14席/喫煙ブース有）
- 定休日 無（施設に準ずる）

【本件に関するお問い合わせ先】

株式会社プロントコーポレーション 広報担当 kouhou@pronto.co.jp