

～二俣川のランドマーク 新商業施設「ジョイナステラス二俣川」へ出店～
「カフェソラーレTsumugi ジョイナステラス二俣川店」が
4月27日(金)にオープンいたします。

株式会社プロントコーポレーション(本社:東京都港区 / 代表取締役社長:竹村典彦)は、4月27日(金)に横浜市西部最大級の駅一体型商業施設「ジョイナステラス1」3階に「カフェ ソラーレTsumugi ジョイナステラス二俣川店」をオープンいたします。

「ジョイナステラス二俣川」は、一日平均約7万8千人の乗降客数を誇る相模鉄道線「二俣川駅」直結の新商業施設です。相模鉄道線は2019年度下期(予定)以降、新宿や渋谷、目黒方面へと相互直通運転を開始することから、今後人口流入を見据え、著しい発展、集客が期待できます。

「カフェ ソラーレTsumugi」は、“和カフェ”として2011年に大阪駅ビル「LUCUA」に初出店し、現在7店舗を展開、この度の出店で8店舗目となります。

「カフェ ソラーレTsumugi ジョイナステラス二俣川店」では、「袋布向春園本店」(※1) カウンセラーによるオリジナルブレンドの日本茶ハーブティー『べっぴん茶』や、中央アルプスの天然水でつくった高純度な氷を細かく削りふわふわに仕上げた『削り氷』、抹茶やほうじ茶をベースにした和スイーツ、バラエティに富んだ“おかず”とメインをセットにした御膳やパスタなど、カフェ使いからしっかり食事がしたい方にも対応ができる使い勝手の良い店舗となっております。

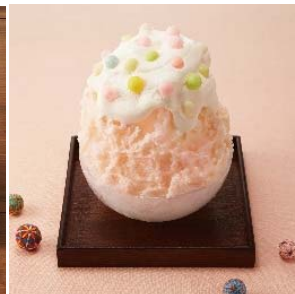
地域に根付くお店として、お客様が快適に時間を過ごすことができ、また地域の皆様のコミュニティーの場として定着することを目指してまいります。

(※1)「袋布向春園本店」 創業150年の老舗茶葉専門店

【店舗情報】

※画像はイメージです。

- 店舗名 「カフェソラーレTsumugi ジョイナステラス二俣川店」(RC)
- 所在地 神奈川県横浜市旭区二俣川2丁目50番14
「ジョイナステラス1」3F
- 電話 045-367-7300
- 店舗規模 総面積 44坪/席数 78席(全席禁煙)
- 営業時間 10:00～21:00(LO 20:30)
- 定休日 施設に順ずる



本件に関するお問い合わせ先
(株)プロントコーポレーション 広報室 担当 北川
東京都港区港南1丁目8番27号 日新ビル
TEL:03-6718-6526 (都代表) FAX:03-5769-8510 mailto: kouhou@pronto.co.jp
お客様からの問い合わせ先
TEL:03-6718-9671 (プロントコーポレーション代表)お客様相談室 mailto: info@pronto.co.jp